

Inspiron Micro Desktop

3000 Series

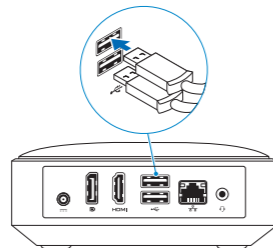
Quick Start Guide

Snelstartgids
Guide d'information rapide
Guía de inicio rápido



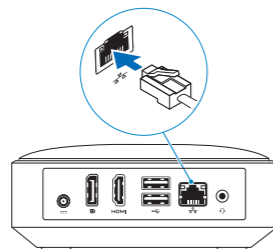
1 Connect the keyboard and mouse

Sluit het toetsenbord en de muis aan
Connectez le clavier et la souris
Conecte el teclado y el ratón



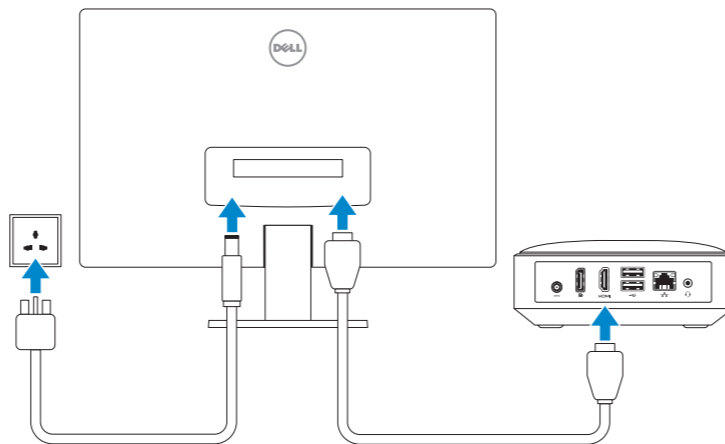
2 Connect the network cable — optional

Sluit de netwerkkabel aan (optioneel)
Connectez le câble réseau (facultatif)
Conecte el cable de red (opcional)



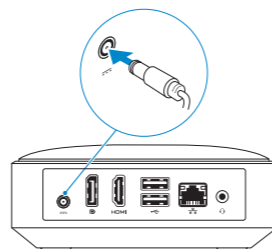
3 Connect the display

Sluit het beeldscherm aan | Connectez l'écran
Conecte la pantalla



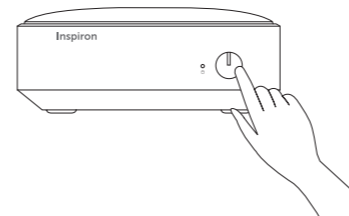
4 Connect the power adapter

Sluit de netadapter aan | Branchez l'adaptateur secteur
Conecte el adaptador de alimentación



5 Press the power button

Druk op de aan-uitknop | Appuyez sur le bouton d'alimentation
Pulse el botón de encendido



6 Finish operating system setup

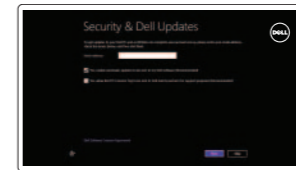
Voltooi de installatie van het besturingsysteem
Terminez la configuration du système d'exploitation
Finalice la configuración del sistema operativo

Ubuntu

Follow the instructions on the screen to finish setup.

Volg de instructies op het scherm om de setup te voltooien.
Suivez les instructions qui s'affichent pour terminer la configuration.
Siga las instrucciones en pantalla para finalizar la configuración.

Windows



Enable security and updates

Schakel de beveiliging en updates in
Activez la sécurité et les mises à jour
Activar seguridad y actualizaciones



Connect to your network

Maak verbinding met uw netwerk
Connectez-vous à votre réseau
Conectar a la red

NOTE: If you are connecting to a secured wireless network, enter the password for the wireless network access when prompted.

N.B.: Als u verbinding maakt met een beveiligd draadloos netwerk, voer dan het wachtwoord in voor toegang tot het draadloze netwerk wanneer u hierom wordt gevraagd.

REMARQUE : si vous vous connectez à un réseau sans fil sécurisé, saisissez le mot de passe d'accès au réseau sans fil lorsque vous y êtes invité.

NOTA: Se conecta a una red inalámbrica segura, introduzca la contraseña de acceso a la red inalámbrica cuando se le solicite.



Sign in to your Microsoft account or create a local account

Meld u aan bij uw Microsoft-account of maak een lokale account aan
Connectez-vous à votre compte Microsoft ou créez un compte local
Inicie sesión en su cuenta de Microsoft o cree una cuenta local

Product support and manuals

Productondersteuning en handleidingen
Support produits et manuels
Soporte del producto y manuales

dell.com/support

dell.com/support/manuals

dell.com/support/windows

dell.com/support/linux

Contact Dell

Neem contact op met Dell | Contacter Dell
Póngase en contacto con Dell

dell.com/contactdell

Regulatory and safety

Regelgeving en veiligheid | Réglementations et sécurité
Normativa y seguridad

dell.com/regulatory_compliance

Regulatory model

Wettelijk model | Modèle réglementaire
Modelo normativo

D12U

Regulatory type

Wettelijk type | Type réglementaire
Tipo normativo

D12U001

Computer model

Computermodel | Modèle de l'ordinateur
Modelo de equipo

Inspiron 3050

Información para NOM, o Norma Oficial Mexicana

La información que se proporciona a continuación se mostrará en los dispositivos que se describen en este documento, en conformidad con los requisitos de la Norma Oficial Mexicana (NOM):

Importador:

Dell Mexico S.A. de C.V.
AV PASEO DE LA REFORMA NO 2620 PISO 11
COL. LOMAS ALTAS
MEXICO DF CP 11950

Modelo

Modelo
Voltaje de alimentación
Frecuencia
Consumo de corriente de entrada
Voltaje de salida
Consumo de corriente de salida
País de origen

D12U
100 V CA-240 V CA
50 Hz-60 Hz
1,30 A
19,50 V CC
2,31 A
Hecho en China

© 2015 Dell Inc.

© 2015 Microsoft Corporation.

© 2015 Canonical Ltd.



0247G4A00

Printed in China.
2015-05

Learn how to use Windows

Lees meer over het gebruik van Windows

Apprenez à utiliser Windows

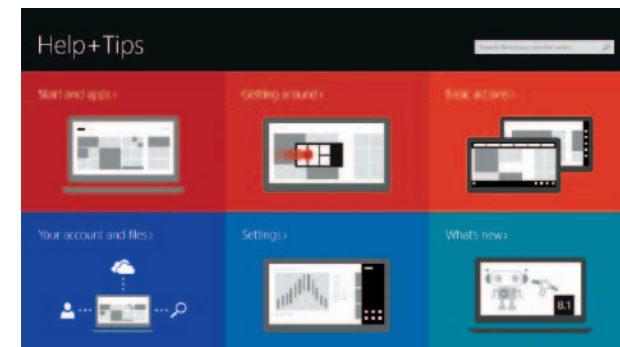
Cómo usar Windows



Help and Tips

Hulp en tips | Aide et conseils

Ayuda y sugerencias



Locate your Dell apps in Windows

Zoek uw Dell-apps in Windows

Localisez vos applications Dell dans Windows

Localice sus aplicaciones Dell en Windows



Register your computer

Registreer de computer | Enregistrez votre ordinateur

Registrar el equipo



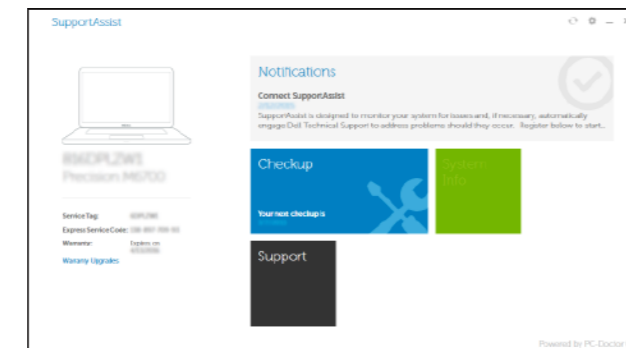
Dell Backup and Recovery

Backup, recover, repair, or restore your computer
Maak een back-up van de computer en herstel of repareer uw computer
Effectuez une sauvegarde, récupération, réparation ou restauration de votre ordinateur
Realice copias de seguridad, recupere, repare y restaure su equipo



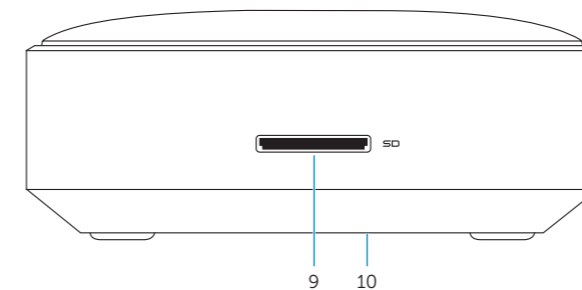
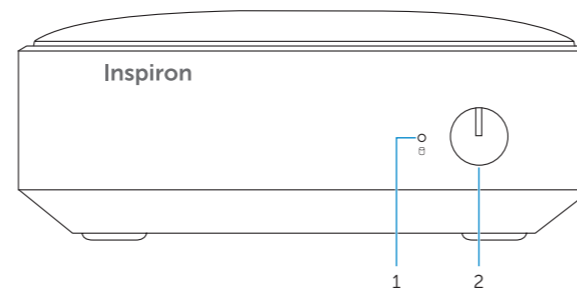
SupportAssist

Check and update your computer
Controleer de computer en werk deze bij
Recherchez des mises à jour et installez-les sur votre ordinateur
Busque actualizaciones para su equipo



Features

Kenmerken | Caractéristiques | Funciones



1. Hard-drive activity light
2. Power button
3. Power-adaptor port
4. DisplayPort
5. HDMI-out port
6. USB 2.0 ports (2)
7. Network port

8. Headset port
9. Media-card reader
10. Service tag and Regulatory labels
11. USB 3.0 port
12. USB 2.0 port
13. Security-cable slot

1. Voyant d'activité du disque dur
2. Bouton d'alimentation
3. Port de l'adaptateur secteur
4. DisplayPort
5. Port de sortie HDMI
6. Ports USB 2.0 (2)
7. Port réseau

8. Port pour casque
9. Lecteur de carte mémoire
10. Numéro de série et étiquettes de conformité aux normes
11. Port USB 3.0
12. Port USB 2.0
13. Emplacement pour câble de sécurité

1. Activiteitenlampje vaste schijf
2. Aan-uitknop
3. Poort voor netadapter
4. DisplayPort
5. HDMI-uit-poort
6. USB 2.0-aansluitingen (2)
7. Netwerkpoot

8. Headsetpoort
9. Mediakaartlezer
10. Serviceplaatje en labels met wettelijke vereisten
11. USB 3.0-poort
12. USB 2.0-poort
13. Sleuf voor beveiligingskabel

1. Indicador luminoso de actividad de la unidad del disco duro
2. Botón de encendido
3. Puerto de adaptador de alimentación
4. DisplayPort
5. Puerto HDMI de salida
6. Puertos USB 2.0 (2)

7. Puerto de red
8. Puerto para auriculares
9. Lector de tarjetas multimedia
10. Etiqueta de servicio y etiquetas normativas
11. Puerto USB 3.0
12. Puerto USB 2.0
13. Ranura del cable de seguridad

